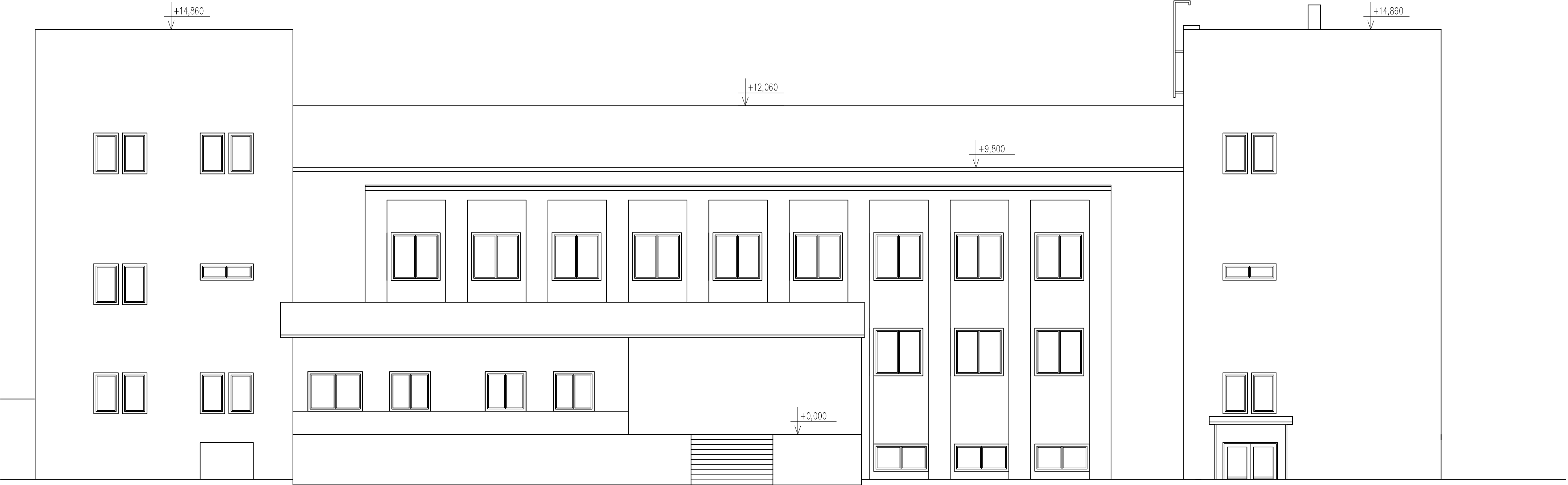
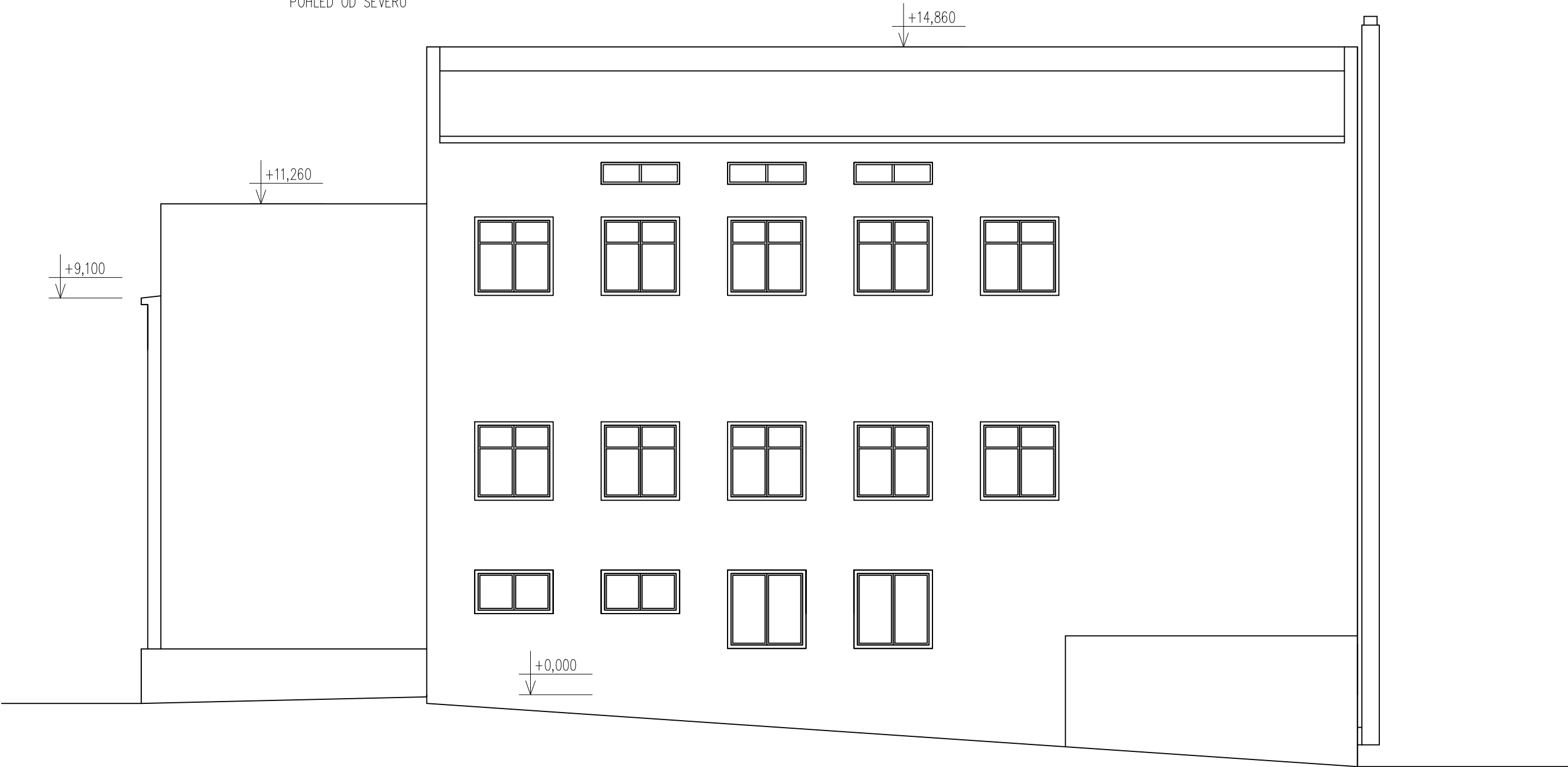


POHLED OD ZÁPADU




POHLED OD SEVERU



POHLEDY NA OBJEKT NEBYLI KRESLENY PODLE PŘESNÉHO ZAMĚŘENÍ, ALE
POUZE NA ZÁKLADĚ ODHADU PRO POTŘEBY ZAKRESLENÍ VEDENÍ SVODNÉHO
POTRUBÍ A HROMOSVODNÉ SOUSTAVY

TATO DOKUMENTACE BYLA ZPRACOVÁNA PRO PROVEDENÍ STAVBY A VÝBĚR DODAVATELE
0,000 = 203,100 m n.m., B.p.v. / SOUŘADNICOVÝ SYSTÉM S-JTSK / PŘEVZATO Z PŮVODNÍ DOKUMENTACE

DRUH PRÁCE	PROJEKT PRO REALIZACI STAVBY			
VYPRACOVAL	ING. VLADIMÍR JURÁN			
HLAV. PROJEKTANT	ING. VLADIMÍR JURÁN			
STAVEBNÍK	MĚSTO KROMĚŘÍŽ			
MÍSTO STAVBY	KOTOJEDSKÁ 2590/6, 76701 KROMĚŘÍŽ			
NÁZEV STAVBY	OPRAVA STŘECHY SPORTOVNÍ HALY TJ SLAVIA V KROMĚŘÍŽI		FORMÁT	4 A4
STAVEBNÍ OBJEKT	SO 01 – STŘECHA SPORTOVNÍ HALY		DATUM	06/2025
ČÁST	D.1.1 ARCHITEKTONICKO-STAVEBNÍ ŘEŠENÍ		STUPEŇ PD	DPS
OBSAH:			MEŘÍTKO	Č. VÝKRESU
POHLEDY 1 - STÁVAJÍCÍ STAV			1:100	06